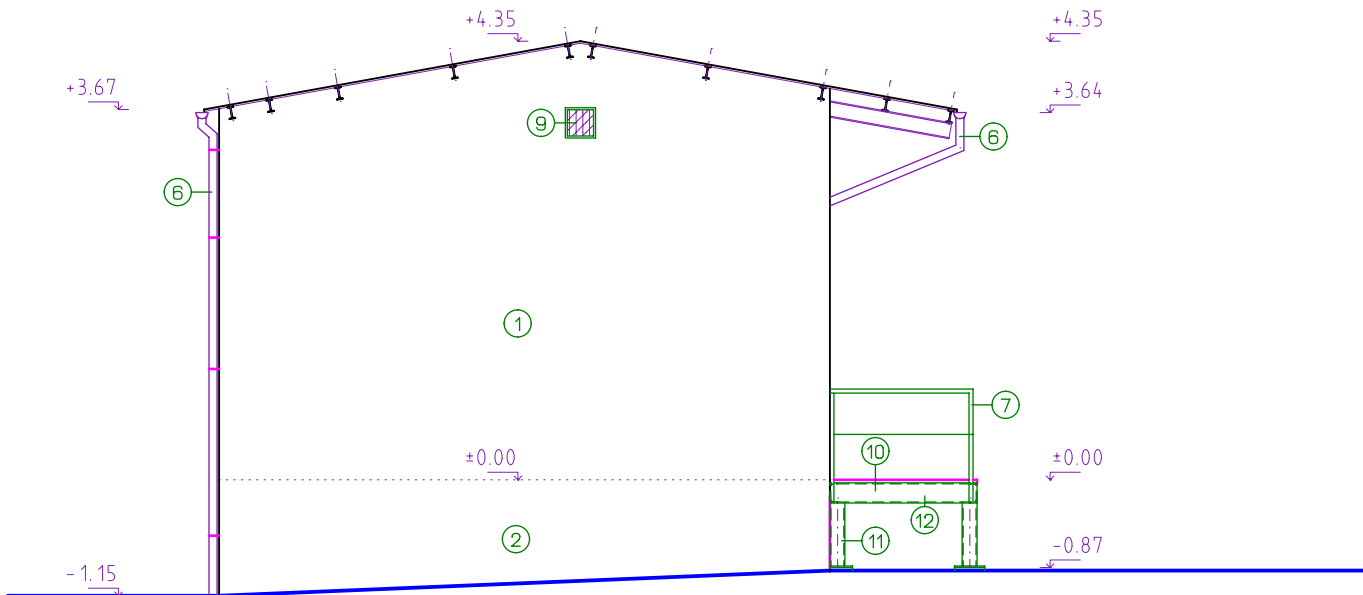
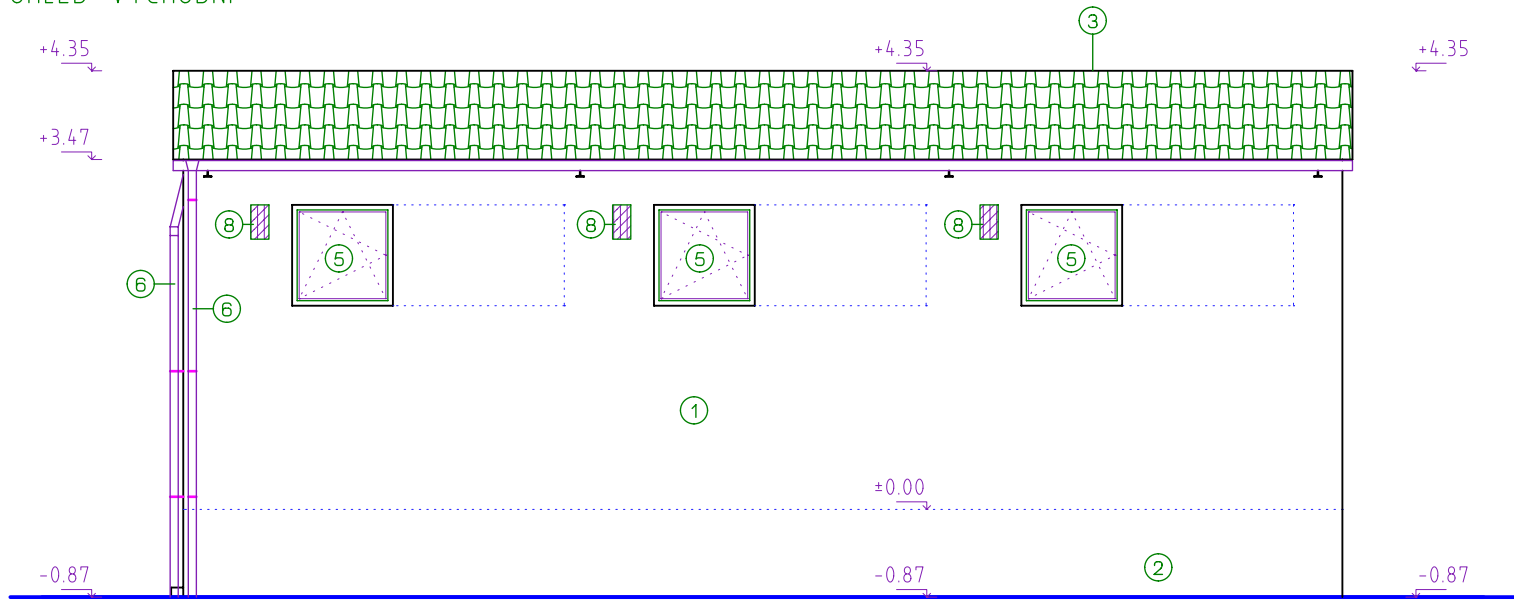


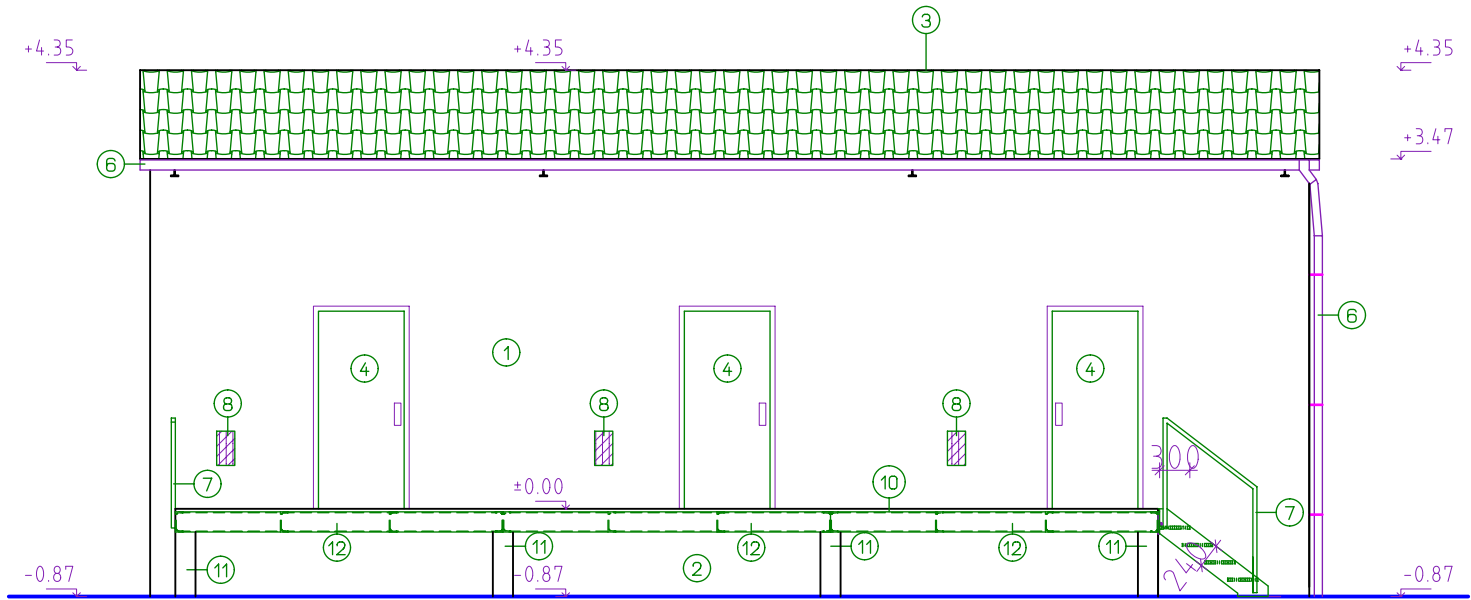
POHLED SEVERNÍ



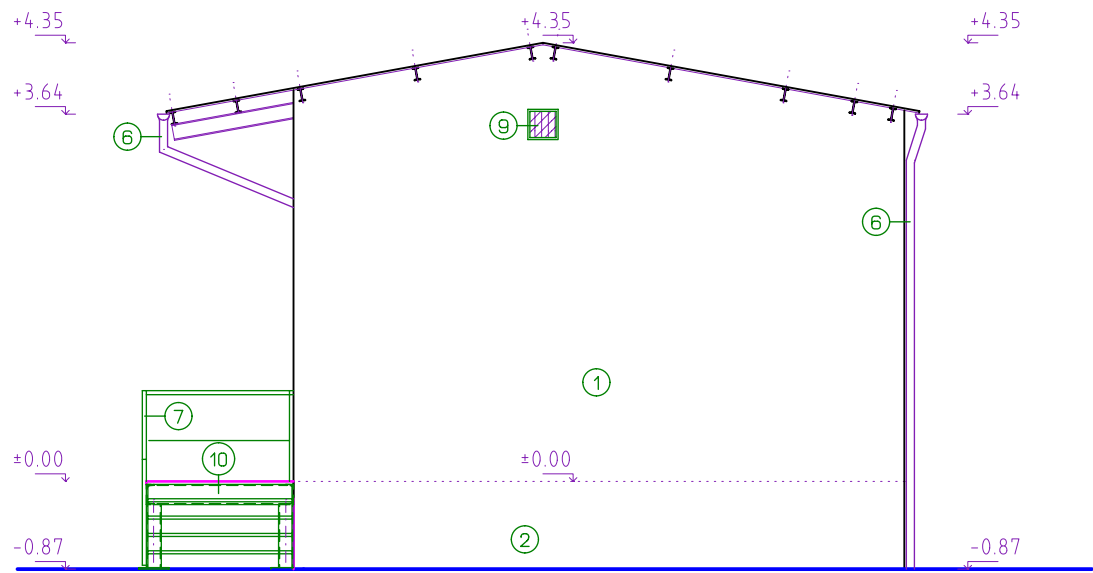
POHLED VÝCHODNÍ



POHLED ZÁPADNÍ



POHLED JIŽNÍ



LEGENDA

- ① Mnichovská omítka (např. Baumit). Barva a struktura dle investora.
- ② Soklová omítka (např. Baumit). Barva dle výběru investora.
- ③ Střešní krytina trapézový plech. Kotveno do stávající konstrukce. Barva dle investora.
- ④ Vstupní dveře plastové plné 850 mm do otvoru 850x1960mm.
- ⑤ Okno plastové jednokřídlé 1000 x 1000 mm. Izolační dvojsklo. Otevíravé, výklopné. Pákový otevírač
- ⑥ Okapní soustava DN 150 a DN 120.
- ⑦ Zábradlí, jechl 40x40x4. Žárově zinkovaný.
- ⑧ Větrací mřížka 180x340 mm. Žárově zinkovaný.
- ⑨ Větrací mřížka 300x300 mm. Žárově zinkovaný. Zaměřit na stavbě!
- ⑩ Pororost PR-22/22-30/2, 15 m², žárově zinkovaný
- ⑪ 2x U 200, žárově zinkovaný
- ⑫ U 200, žárově zinkovaný

POZNÁMKA

Před objednáním okenních a dveřních výplní provést skutečné zaměření stavebně upravených otvorů.

Zodpovědný projektant		Projektant	PROJEKČNÍ KANCELÁŘ BERÁNEK & HRADIL Svobody 7/1, 350 02, CHEB email: pkcheb@email.cz	
Ing. Ondřej Beránek		Petr Hradil		
Místo stavby	st. 2832, k.ú. Cheb		Formát2x A4	
Stavebník	Karlovarská krajská nemocnice a.s., Nemocnice Cheb			
	K nemocnici 1204/17, 350 02 Cheb		DatumVI/2025	
Akce OPRAVA OBJEKTU SKLAD PLYNŮ st. 2832, k.ú. Cheb			Měřítko1: 75	
			ÚčelDOS	
			Číslo zakázky25-06-001	
Výkres POHLEDY - NOVÝ STAV			Číslo výkresu	
			D 1.1.2.6.	